

Эскалаторы KONE Virka™

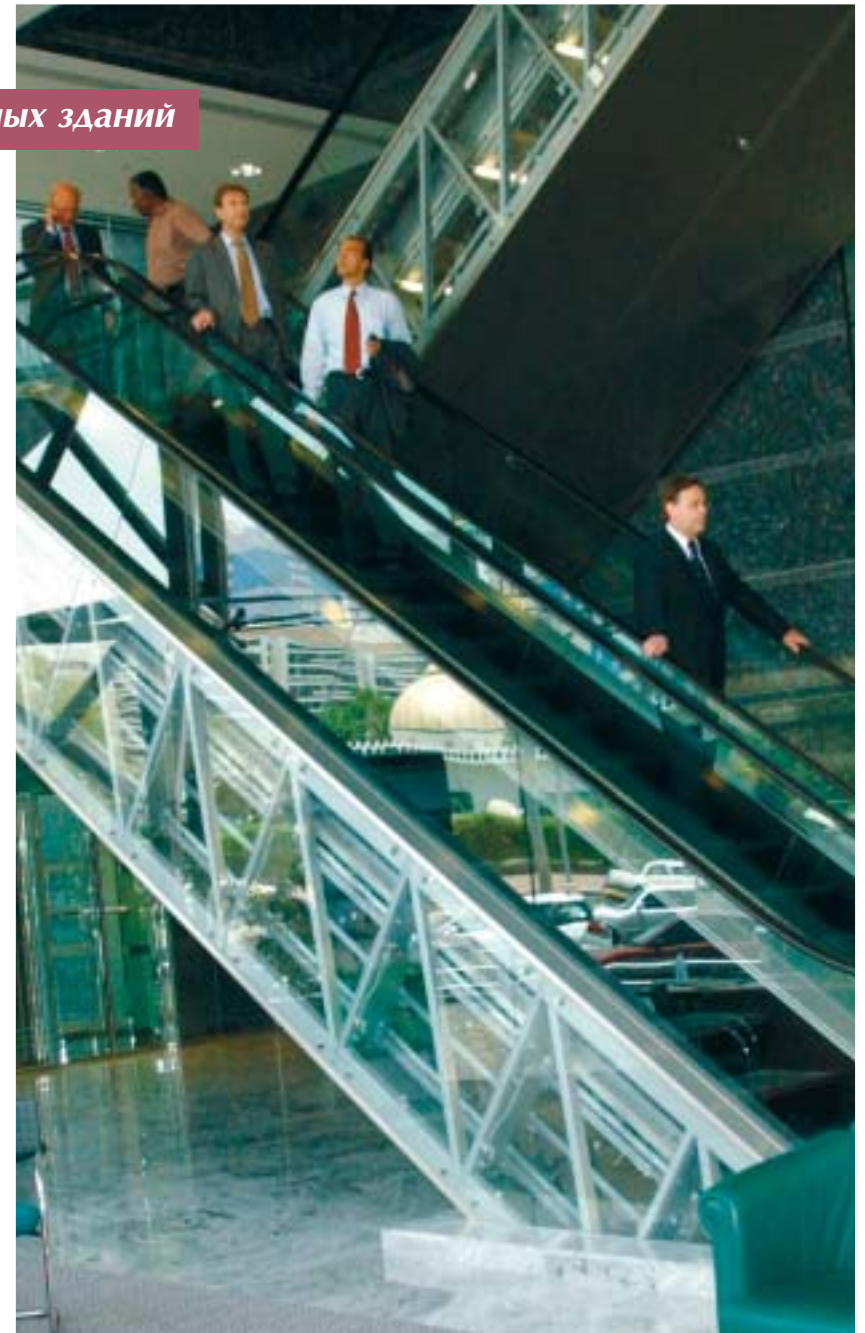
На основе KONE ECO3000™

Powered by KONE
ECO 3000™



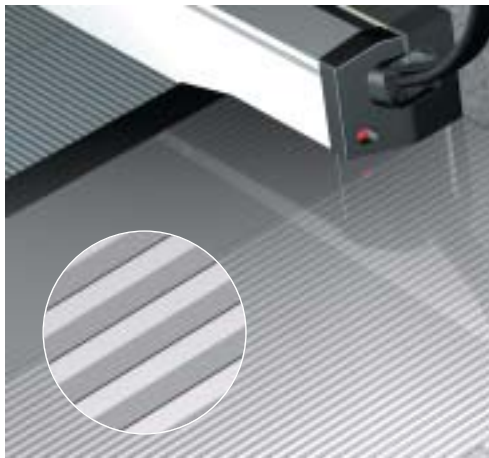
Эскалаторы и пассажирские конвейеры для административных зданий

- Комфортное, плавное движение
- Просто вписываются в архитектуру здания
- Высокая работоспособность и надежность
- Эффективные и экономичные
- Безопасны для окружающей среды
- Варианты отделки соответствуют дизайну здания
- Визуально привлекательные
- Максимально эффективное использование пространства
- Экономия электроэнергии

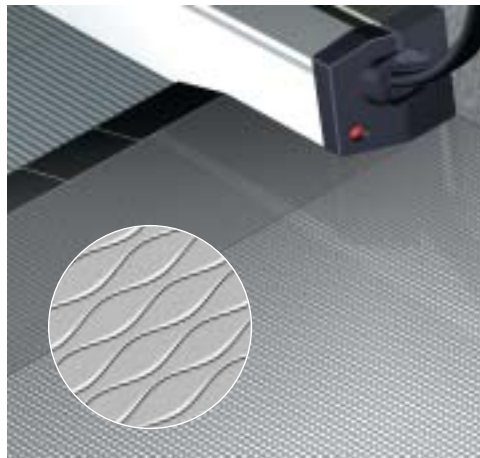


Отделка

Входные площадки



Рифленый алюминий



Нержавеющая сталь (5WL)



Рифленый алюминий, покрашенный черной краской, с металлическими цветными ребрами

Предлагается также входная площадка с углублением 4 мм для выполнения отделки заказчиком. За более подробной информацией обращайтесь в фирму KONE.

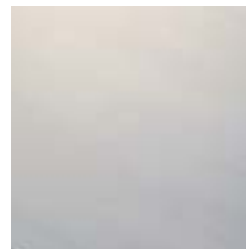
Отделка



Нержавеющая сталь



Алюминий



Яркая шлифованная нержавеющая сталь (только для эскалаторов)

Цвета поручней



Черный



Красный



Синий



Зеленый



Коричневый



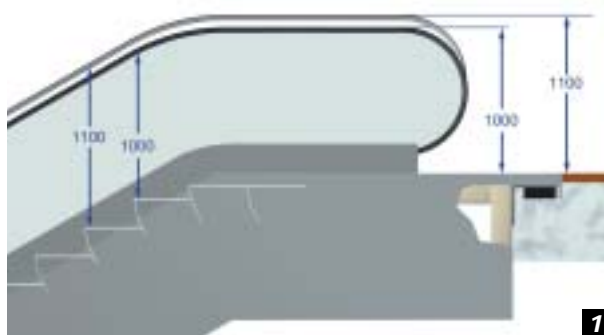
Серый



Бежевый

Балюстрады

Высота балюстрады



1

Удлиненные балюстрады

Традиционные



2

Удлиненные



3

1 По стандарту высота балюстрады на концах и на всем криволинейном участке равна 1000 мм (как вариант 1100 мм), чтобы соответствовать высоте ограждений в здании.

2 3 Удлиненные балюстрады улучшают эстетический вид эскалатора и соответствуют дизайну здания. Они исключают необходимость дополнительных ограждений и экономят расходы на строительство.

Устье поручня



4

4 Внешне привлекательная площадка - результат тщательно проработанного дизайна и безопасного ввода поручней.

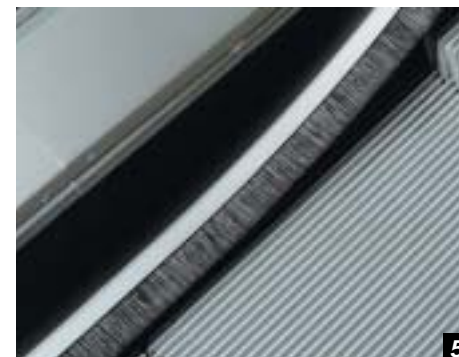
Гребенка



6

5 Щеточные дефлекторы фартуков в разном исполнении повышают безопасность.

Щеточные дефлекторы фартуков



5

6 Специально спроектированные гребенки облегчают ввоз и вывоз тележек с эскалаторов и пассажирских конвейеров.

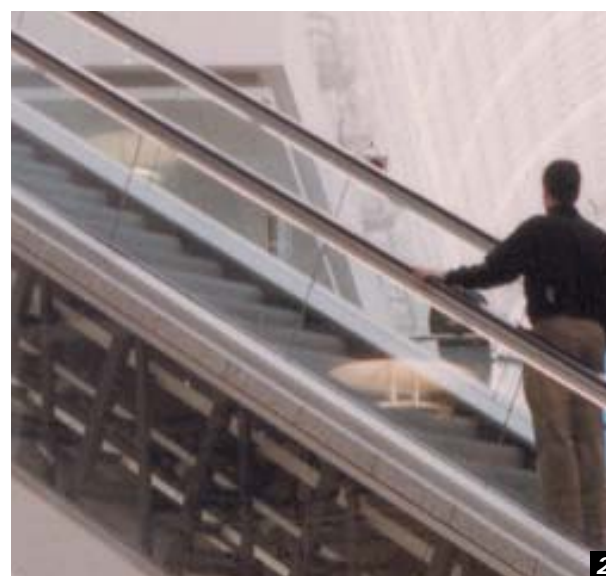
Дефлекторы/тележки для покупок



7

7 Специально спроектированные дефлекторы защищают эскалаторы и пассажирские конвейеры от повреждения их тележками для покупок. Они также используются как направляющие, чтобы провозить тележки в нужном направлении.

Освещение



Эстетическая привлекательность - это не только облицовка, входная площадка и балюстрады. Системы освещения могут также придать особый вид эскалатору и всему зданию.

- 1** Подсветка лестничного полотна - даже с щеточными дефлекторами фартуков придает особый вид эскалаторам и всему зданию.
- 2** Подсветка поручней целесообразна и привлекательна.
- 3** Подсветка гребенки существенно повышает безопасность и ускоряет пассажиропоток.

Облицовка



Высокие стеклянные балюстрады в сочетании со стандартной или выполненной по заказу облицовкой прекрасно вписываются в интерьер здания.

В каркасе также предусмотрены места крепления отделки из материалов заказчика, что дает возможность эскалатору или пассажирскому конвейеру наиболее гармонично вписаться в облик здания.

Облицовка из нержавеющей стали не только функциональна, но и привлекательна.

- 1** Листовую сталь с рифленой отделкой заказчик может покрасить по своему вкусу.
- 2** Навесная стеклянная облицовка придает зданию особое восприятие, например, в сочетании с KONE ECO3000™ Chain.
- 3** Поскольку в данном случае цепь смазывается на весь срок службы, неприглядные масляные разводы ушли в историю.

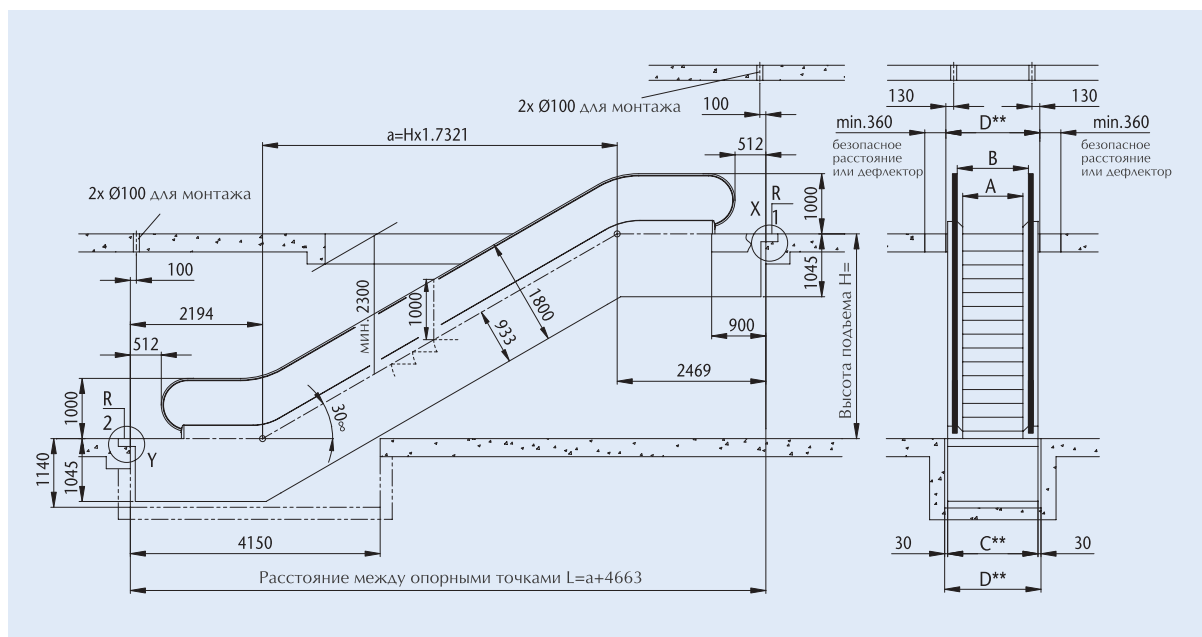


KONE Virka™ 110

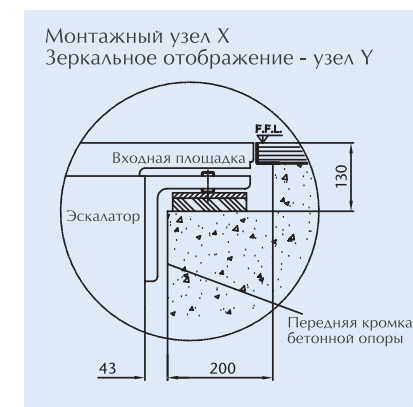
Архитектурное проектирование

Технические условия: EN 115 Угол наклона: 30° Высота балюстрады: 1000 мм

- Все размеры даны в миллиметрах
- Максимальная высота подъема - 6000 мм
- Промежуточная опора каркаса требуется, когда расстояние между опорными точками (L) превышает 15000 мм
- Для установки скорости "stand-by" обращайтесь к местным представителям фирмы KONE
- **При установке специальных наружных панелей ширина эскалатора и приемка увеличивается на 20 мм на каждой стороне, покрытой облицовкой
- Внутри здания требуется ширина входного проема 2500 мм и высота 3300 мм



| Архитектурное проектирование | | | |
|---------------------------------------|--------------------|------------------|----------------|
| | Ширина ступени (A) | | |
| | 600 | 800 | 1000 |
| Ширина между поручнями (B) | 787 | 985 | 1183 |
| Ширина эскалатора (C**) | 1100 | 1300 | 1500 |
| Ширина приемки (D**) | 1160 | 1360 | 1560 |
| Нагрузка на опоры (kN) верхняя (R1) = | L/1000 x 3.8 + 8 | L/1000 x 4.4 + 8 | L/1000 x 5 + 8 |
| нижняя (R2) = | L/1000 x 3.2 + 2 | L/1000 x 4.4 + 2 | L/1000 x 5 + 2 |



Эскалаторы, безопасные для окружающей среды на протяжении всего срока службы

KONE ECO3000™ Chain (Цепь)

Экономия масла



KONE ECO3000™ Drive (Привод)



1 2 3 KONE ECO3000 Drive (Привод) и с цепью, не требующий смазки, значительно экономят масло по сравнению с традиционными системами.

KONE ECO3000 Lubrication-Free Chain (Цепь, не требующая смазки) защищены от пыли и воды и смазаны на весь срок службы - это означает, что нет необходимости в смазке, что является обязательным, когда выбирается стеклянная облицовка.

Сердцем эскалатора является KONE ECO3000 Drive (Привод). Он не имеет цепи (даже для привода поручня), чрезвычайно эффективен (96%) и требует смены масла только после 30,000 часов (в два раза реже традиционных приводных систем).

Контроллер на основе сложного микропроцессора может подключать эскалаторы к системам мониторинга здания.

Режим "Standby"



4 Режим "Standby" со встроенными фотоэлементами в балюстраде регулирует скорость в зависимости от пассажиропотока, увеличивает срок службы эскалатора и значительно сокращает потребление энергии. Поскольку он улучшает контроль за направлением движения, пассажиропоток увеличивается.

